

Famille des Alliées: les Ails.

Morphologie:

Les ails développent, à partir d'un bulbe, une hampe florale portant au sommet une ombelle de fleurs qui, avant l'épanouissement, est enfermée dans une spathe membraneuse, parfois caduque, formée d'une ou deux bractées.

Les fleurs de l'ombelle peuvent être remplacées par des organes charnus, peu différenciés, de multiplication végétative: les **bulbilles**.

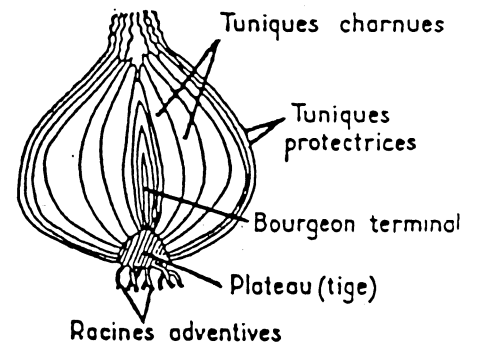
Le bulbe lui-même peut développer également, à la base de ses écailles, des organes de multiplication végétative: les **caïeux** (du lat. catellus: petit chien, avec l'idée de rejeton).

Le bulbe:

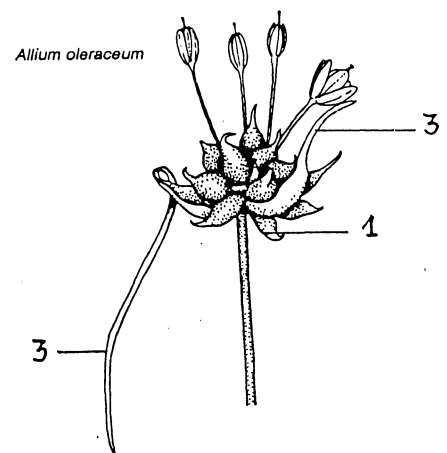
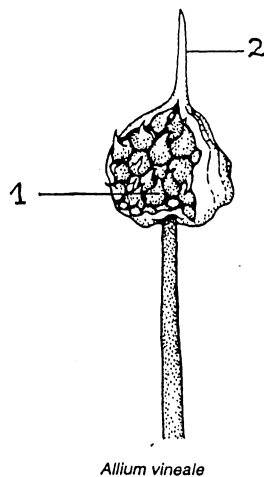
Tige souterraine en forme de masse aplatie, le **plateau**, sur lequel sont insérés:

- à la face inférieure: des racines adventives
- au centre de la face supérieure le **bourgeon terminal** qui se développera en donnant une tige aérienne caduque (elle ne vit qu'un an).
- autour du bourgeon terminal, des feuilles peu différenciées: **tuniques** ou **écailles**.

- . les externes minces sèches, écailleuses, protectrices
- . les internes gorgées de substances de réserves

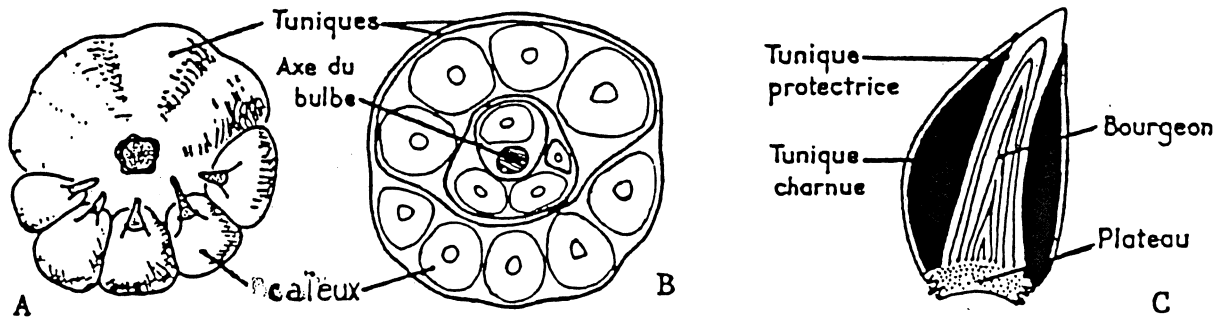


Les bulbilles:



1: les bulbilles - 2: la spathe - 3: les bractées

Les caïeux: (Ex: l'ail cultivé)



A: bulbe ("tête") dont les tuniques externes ont été enlevées pour faire apparaître une série de caïeux ("gousses")

B: bulbe en coupe transversale

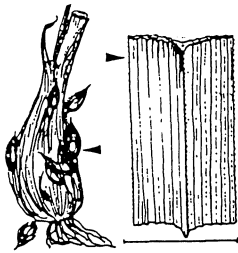
C: coupe longitudinale d'un caïeu



* Feuilles planes

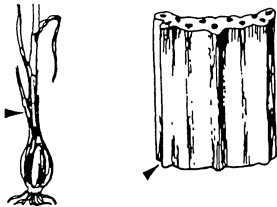
-F. pétiolées à limbe ovale-lancéolé, larges de 2-7cm; bulbe fusiforme à une seule écaille, sans caïeux:

A. ursinum
(Ail des ours)



-F. sessiles, linéaires, pleines, rudes aux bords
§ F. larges de 5-15mm aux bords finement denticulés; souvent de nombreux caïeux petits et violet entourant le bulbe principal:

A. scorodoprasum
(Ail rocambole)

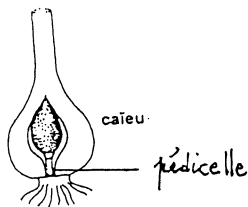


§ F. larges de 1-4mm, épaisses, canaliculées vers la base; bulbe à tuniques grisâtres, sans caïeux:

A. carinatum
(Ail caréné)

* Feuilles subcylindriques ou hémicylindriques, de 1-5mm de large

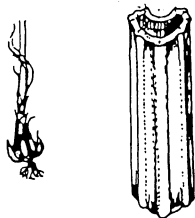
** F. canaliculées en dessus, au moins dans la partie inf.; tige pleine ou presque; bulbe solitaire



-F. hémicylindriques, à nervures saillantes en dessous; caïeux à pédicelle ne dépassant pas 1 cm

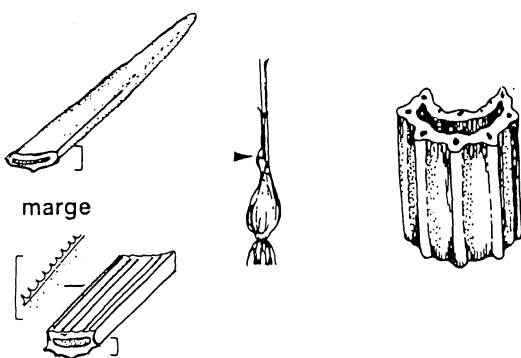
§ F. à extrémité ronde et pointue, fistuleuse jusqu'au sommet; caïeux tous situés latéralement; les tiges fines issues des caïeux à base rougeâtre:

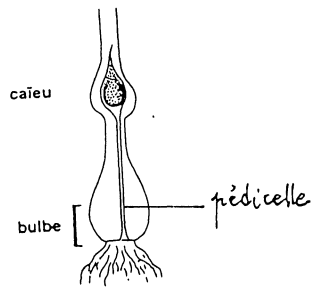
A. vineale
(Ail des vignes)



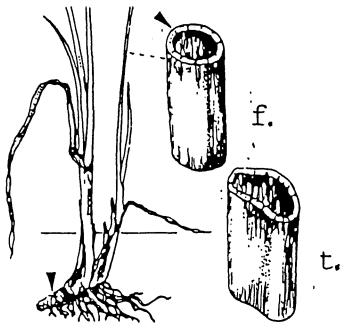
§ F. à extrémité aplatie et arrondie, nervures papilleuses-scabres vers la base du limbe; caïeux latéraux absents, rarement un seul au-dessus du bulbe principal:

A. oleraceum
(Ail des champs)





-F. à nervures non saillantes en dessous; caïeux longuement pédicellés, certains situés au-dessus du bulbe principal: **A. sphaerocephalon**
(Ail à tête ronde)



** F. persistantes, subcylindriques, creuses, non sillonnées; tige creuse, feuillée dans son tiers inférieur; bulbes allongés, réunis en touffes:

A. schoenoprasum
(ciboulette)